

SIEMENS

Beiblatt zum Datenbuch 1982/83

Digitale Schaltungen

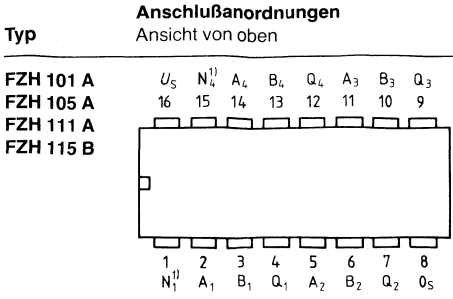
FZ100

LSL-Serie und

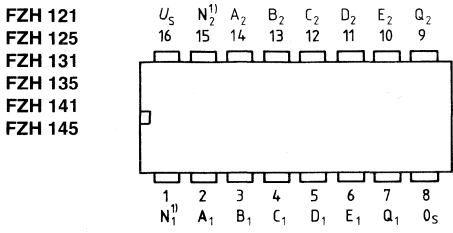
Interfaceschaltungen

Im Datenbuch sind einige Anschlußanordnungen nicht mit Kennbuchstaben versehen worden.

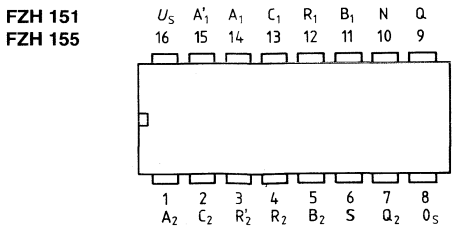
Diese Übersicht enthält alle im Datenbuch aufgeführten Typen.



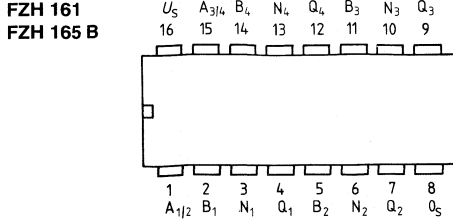
A, B = Eingänge
 Q = Ausgang
 1) nicht bei FZH 101 A/105 A



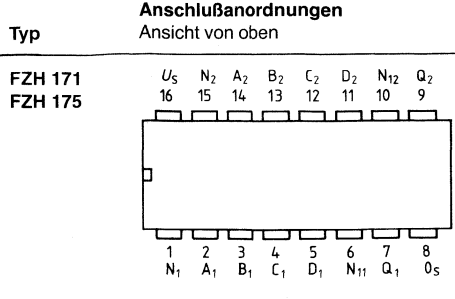
A, B, C, D, E = Eingänge
 Q = Ausgang
 1) nicht bei FZH 121/125



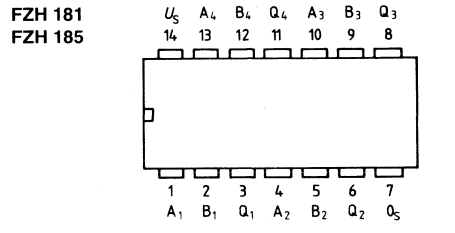
A, B, C, R, S = Eingänge
 Q = Ausgang



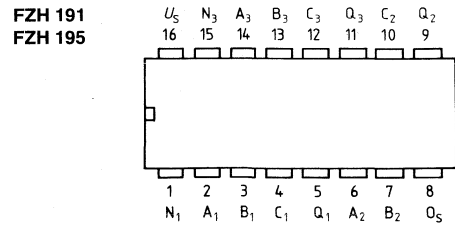
A, B = Eingänge
 Q = Ausgang



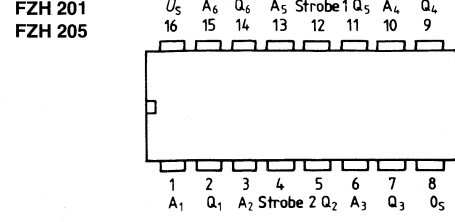
A, B, C, D = Eingänge
 Q = Ausgang
 N_1 = Erweiterungseingang



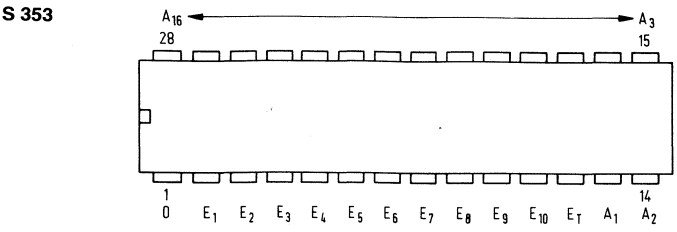
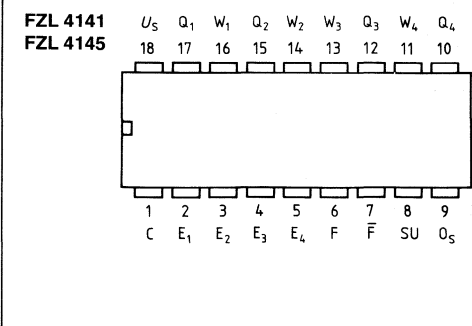
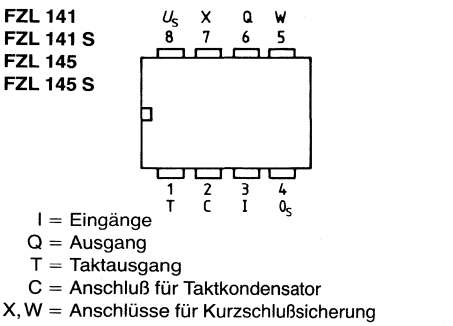
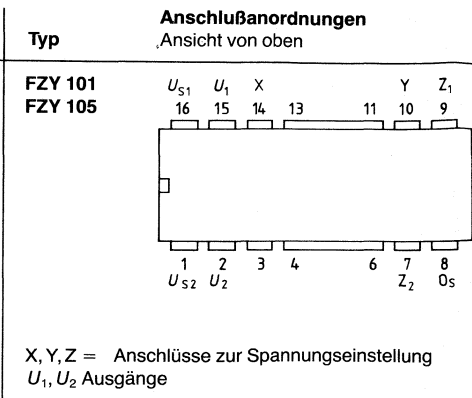
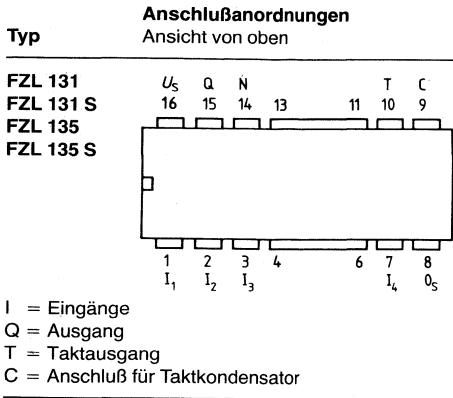
A, B = Eingänge
 Q = Ausgang



A, B, C = Eingänge
 Q = Ausgang

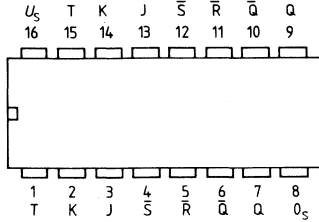


A = Eingang
 Q = Ausgang
 Strobe 1 an 1, 4, 5, 6
 Strobe 2 an 2, 3



Typ **Anschlußanordnungen**
Ansicht von oben

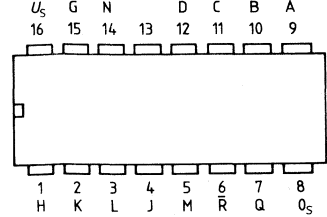
FZJ 121
FZJ 125



T = Takteingang
J, K = Eingänge
 \bar{R} , \bar{S} = Stell-, Rückstelleingänge
Q, \bar{Q} = Ausgänge

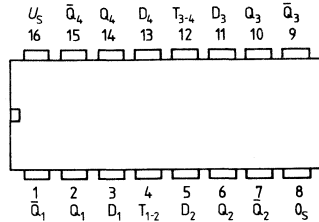
Typ **Anschlußanordnungen**
Ansicht von oben

FZK 101
FZK 105



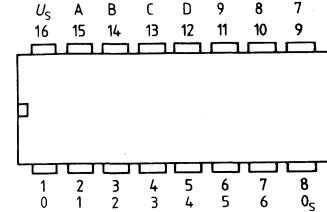
A, B, C, D = Eingänge
J, K, L, M = Funktionseingänge
Q = Ausgang
 \bar{R} = Rückstelleingang

FZJ 131
FZJ 135



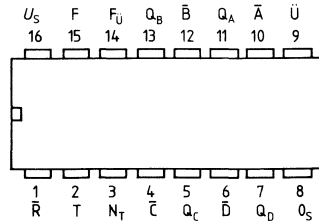
D = Eingang
Q, \bar{Q} = Ausgänge
T = Takteingang

FZL 101
FZL 105



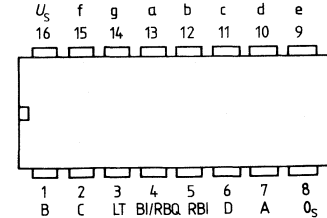
A, B, C, D = Eingänge
0 bis 9 = Ausgänge

FZJ 141 A
FZJ 145 A
FZJ 151 A
FZJ 155 A

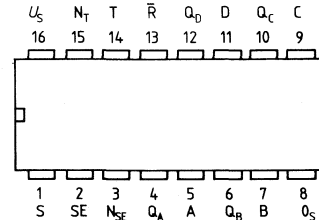


\bar{A} , \bar{B} , \bar{C} , \bar{D} = Stelleingang
F = Freigabe
T = Takteingang
 \bar{R} = Rückstelleing.
 \bar{U} = Übertragsausgang
Q, \bar{Q} = Ausgänge

FZL 111

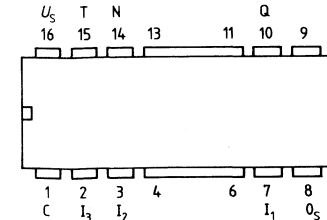


FZJ 161
FZJ 165



A, B, C, D, S = Stelleingänge
 \bar{R} = Rückstelleingang
SE = Serieneingang
T = Takteingang
 Q_A bis Q_D = Ausgänge

FZL 121
FZL 121 S
FZL 125
FZL 125 S

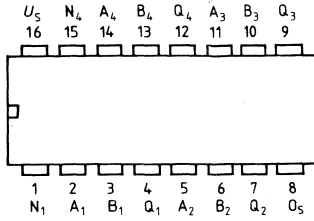


I = Eingänge
Q = Ausgang
T = Taktanschluss
C = Anschluß für Taktcondensator

Typ

Anschlußanordnungen
Ansicht von oben

FZH 211
FZH 215 B
FZH 211 S
FZH 215 S

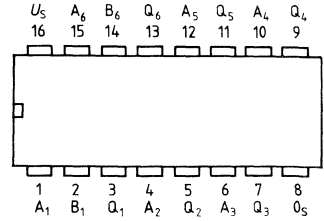


A, B = Eingänge
Q = Ausgang

Typ

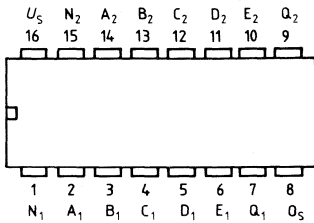
Anschlußanordnungen
Ansicht von oben

FZH 261
FZH265 B



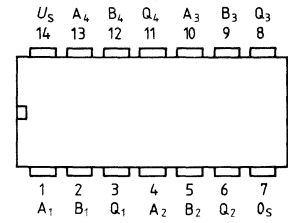
A, B = Eingänge
Q = Ausgang

FZH 231
FZH 235



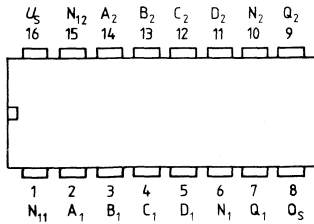
A, B, C, D, E = Eingänge
Q = Ausgang

FZH 301
FZH 305



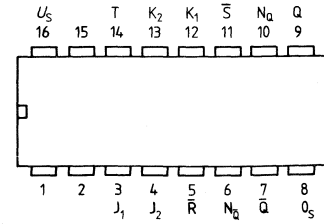
A, B = Eingänge
Q = Ausgang

FZH 241
FZH 245 B



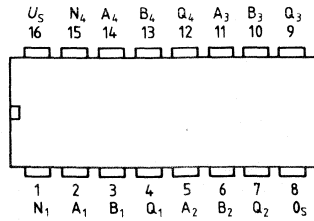
A, B, C, D = Eingänge
Q = Ausgang
 N_1 = Erweiterungseingang

FZJ 101
FZJ 105



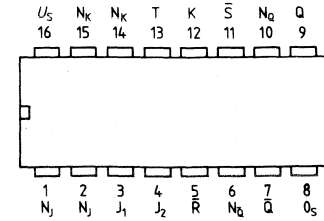
T = Takteingang
J, K = Eingänge
 \bar{R} , \bar{S} = Stell-, Rückstelleingänge
Q, \bar{Q} = Ausgänge

FZH 251
FZH 255 B
FZH 271
FZH 275 B
FZH 281
FZH 285
FZH 291
FZH 295 B



A, B = Eingänge
Q = Ausgang

FZJ 111
FZJ 115



T = Takteingang
J, K = Eingänge
 \bar{R} , \bar{S} = Stell-, Rückstelleingänge
Q, \bar{Q} = Ausgänge

**Herausgegeben von Siemens AG, Bereich Bauelemente
Produkt-Information, Balanstraße 73, D-8000 München 80.**

Für die angegebenen Schaltungen, Beschreibungen und Tabellen wird keine Gewähr bezüglich der Freiheit von Rechten Dritter übernommen.

Liefermöglichkeiten und technische Änderungen vorbehalten.

Fragen über Technik, Preise und Liefermöglichkeiten richten Sie bitte an unsere Zweigniederlassung im Inland, Abteilung VB oder an unsere Landesgesellschaften im Ausland.